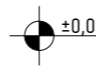


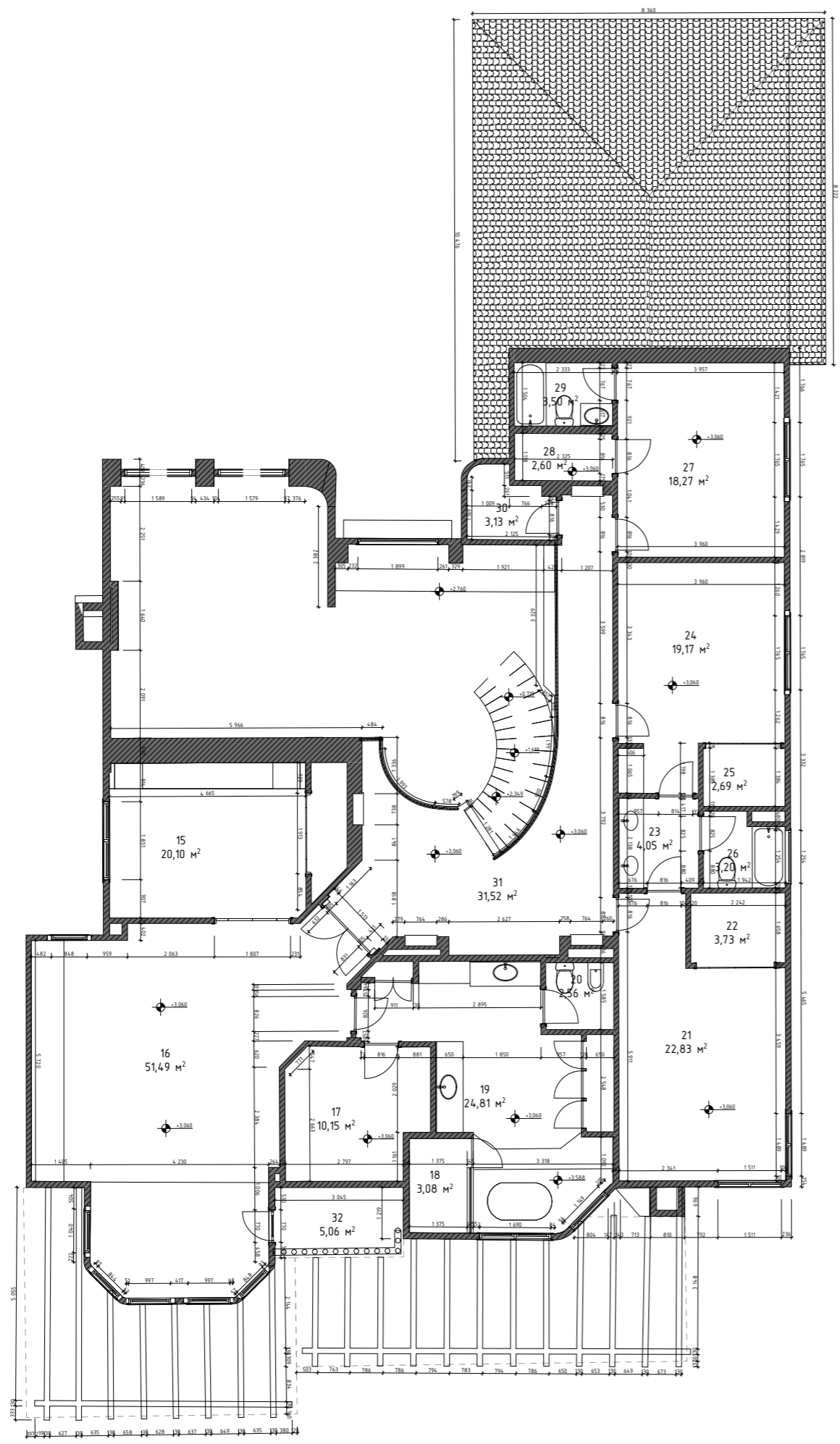
УСЛОВНЫЕ ОБОЗНАЧЕНИЯ

 ±0,000	Отметка уровня пола
1 10,46 м²	Помещения №/Площадь м²

Примечание:  
 1. Данный проект выполнен на основании натурного обмера, произведенного \_\_\_\_\_ 2. специалистами ScanM2  
 2. За относительную отметку ±0,000 принята отметка существующего пола.  
 3. Секующая плоскость на высоте +1.500 от уровня пола.  
 4. Модель выполнена по внутренним и внешним граням стены.  
 5. Площади помещений рассчитаны по внутренней чистой поверхности стен.

№	Наименование	Площадь
01	Помещение	49,97
02	Помещение	2,87
03	Помещение	22,63
04	Помещение	79,90
05	Помещение	54,41
06	Помещение	4,89
07	Помещение	23,40
08	Помещение	5,25
09	Помещение	9,95
10	Помещение	8,54
11	Помещение	0,65
12	Помещение	3,40
13	Помещение	62,16
14	Помещение	1,34
15	Помещение	20,10
16	Помещение	51,49
17	Помещение	10,15
18	Помещение	3,08
19	Помещение	24,81
20	Помещение	2,56
21	Помещение	22,83
22	Помещение	3,73
23	Помещение	4,05
24	Помещение	19,17
25	Помещение	2,69
26	Помещение	3,20
27	Помещение	18,27
28	Помещение	2,60
29	Помещение	3,50
30	Помещение	3,13
31	Помещение	31,52
32	Балкон	5,06
		561,30 м²

						ALTA TUPELO DR				
Изм.	Колуч	Лист	№Док.	Подп.	Дата			Стадия	Лист	Листов
									1	10
						Обмерный план 1-й Этаж				



Экспликация

№	Наименование	Площадь
01	Помещение	49,97
02	Помещение	2,87
03	Помещение	22,63
04	Помещение	79,90
05	Помещение	54,41
06	Помещение	4,89
07	Помещение	23,40
08	Помещение	5,25
09	Помещение	9,95
10	Помещение	8,54
11	Помещение	0,65
12	Помещение	3,40
13	Помещение	62,16
14	Помещение	1,34
15	Помещение	20,10
16	Помещение	51,49
17	Помещение	10,15
18	Помещение	3,08
19	Помещение	24,81
20	Помещение	2,56
21	Помещение	22,83
22	Помещение	3,73
23	Помещение	4,05
24	Помещение	19,17
25	Помещение	2,69
26	Помещение	3,20
27	Помещение	18,27
28	Помещение	2,60
29	Помещение	3,50
30	Помещение	3,13
31	Помещение	31,52
32	Балкон	5,06
		561,30 м²

УСЛОВНЫЕ ОБОЗНАЧЕНИЯ

±0,000	Отметка уровня пола
10,46 м²	Помещения №/Площадь м²

Примечание:

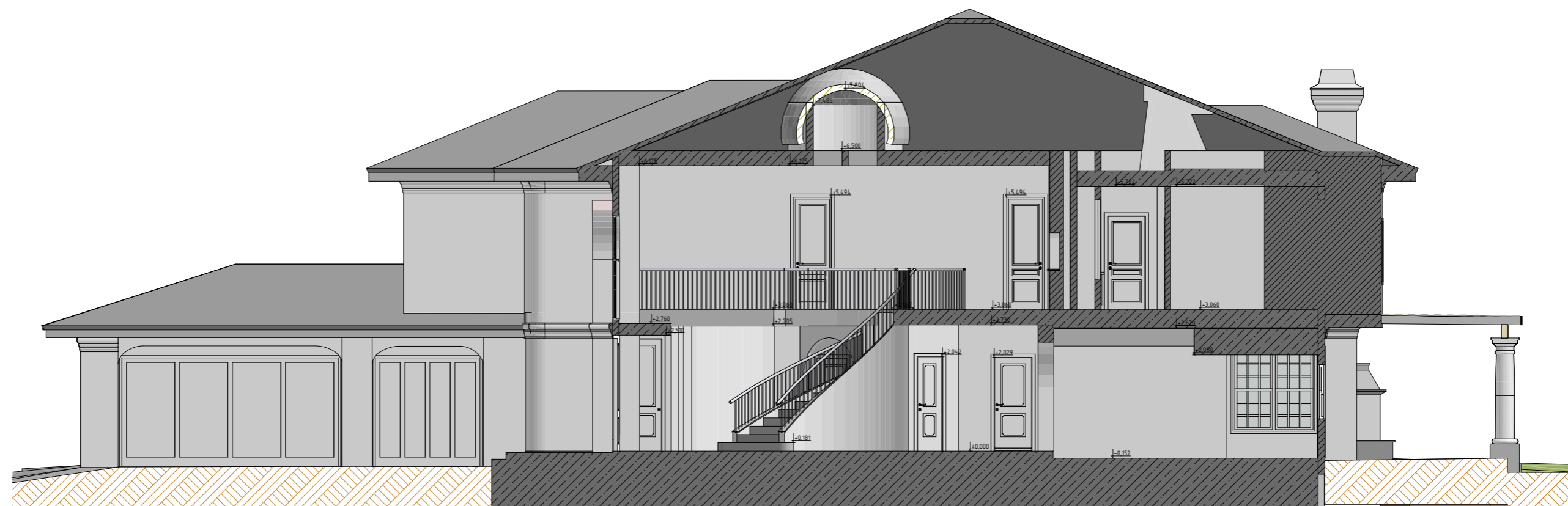
1. Данный проект выполнен на основании натурного обмера, произведенного \_\_\_\_\_2. специалистами ScanM2
2. За относительную отметку ±0,000 принята отметка существующего пола.
3. Секущая плоскость на высоте +1.500 от уровня пола.
4. Модель выполнена по внутренним и внешним граням стены.
5. Площади помещений рассчитаны по внутренней чистой поверхности стен.

Изм.	Колуч	Лист	№Док.	Подп.	Дата	ALTA TUPELO DR		
						Стадия	Лист	Листов
							2	10
Обмерный план 2-й Этаж								

1-1

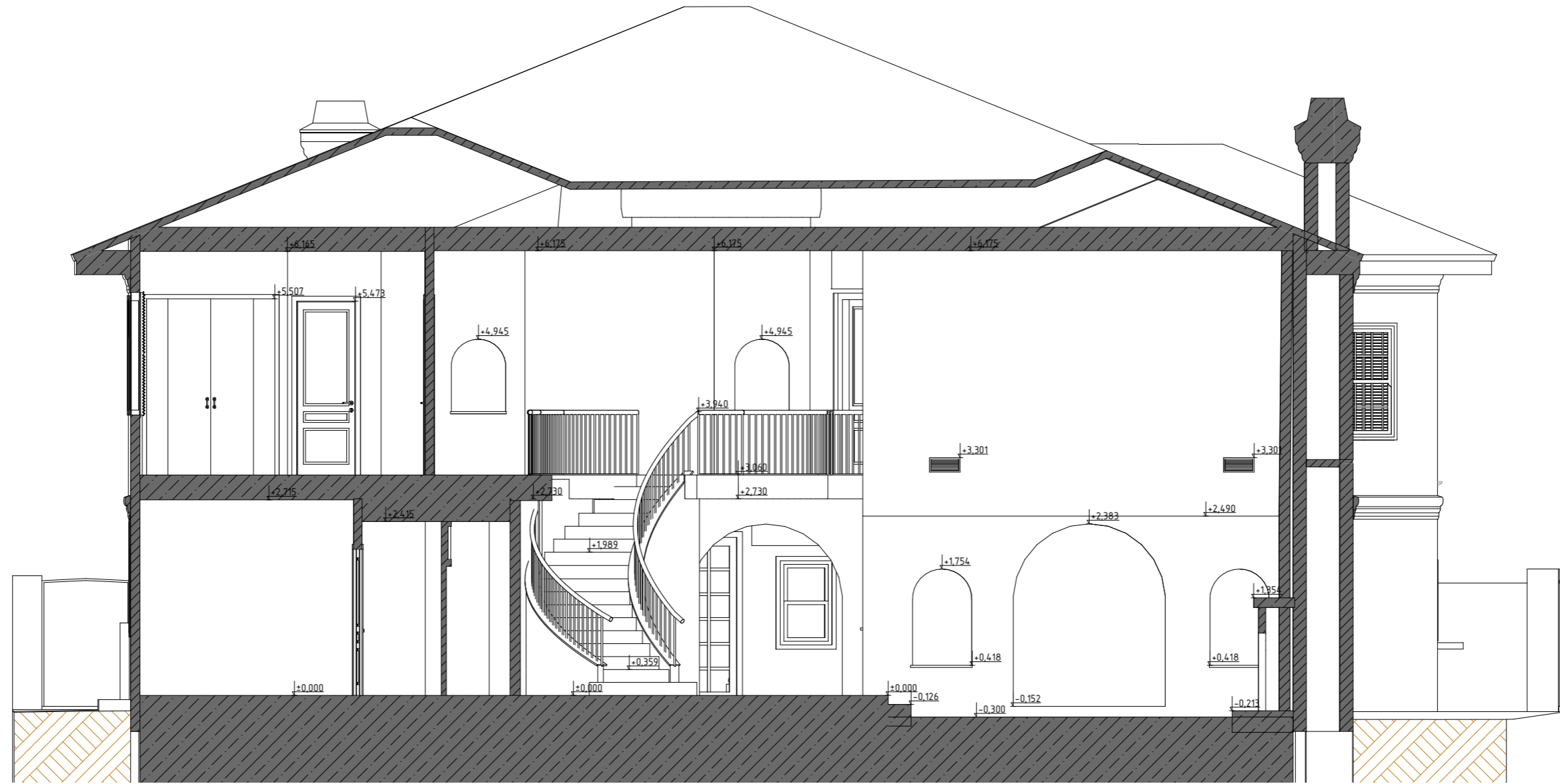
Разрез

1:100



Изм.	Колуч	Лист	№Док.	Подп.	Дата	ALTA TUPELO DR		
						Стадия	Лист	Листов
							3	10
						Разрез 1-1		<b>SCANM<sup>2</sup></b>





						ALTA TUPELO DR			
Изм.	Колучи	Лист	№Док.	Подп.	Дата		Стадия	Лист	Листов
								5	10
						Разрез 3-3		<b>SCANM<sup>2</sup></b>	





						ALTA TUPELO DR			
Изм.	Колуч.	Лист	№Док.	Подп.	Дата		Стадия	Лист	Листов
								7	10
						Фасаd 2			









Изм.	Колуч	Лист	№Док.	Подп.	Дата	ALTA TUPELO DR			
							Стадия	Лист	Листов
								10	10
						3D Вид			